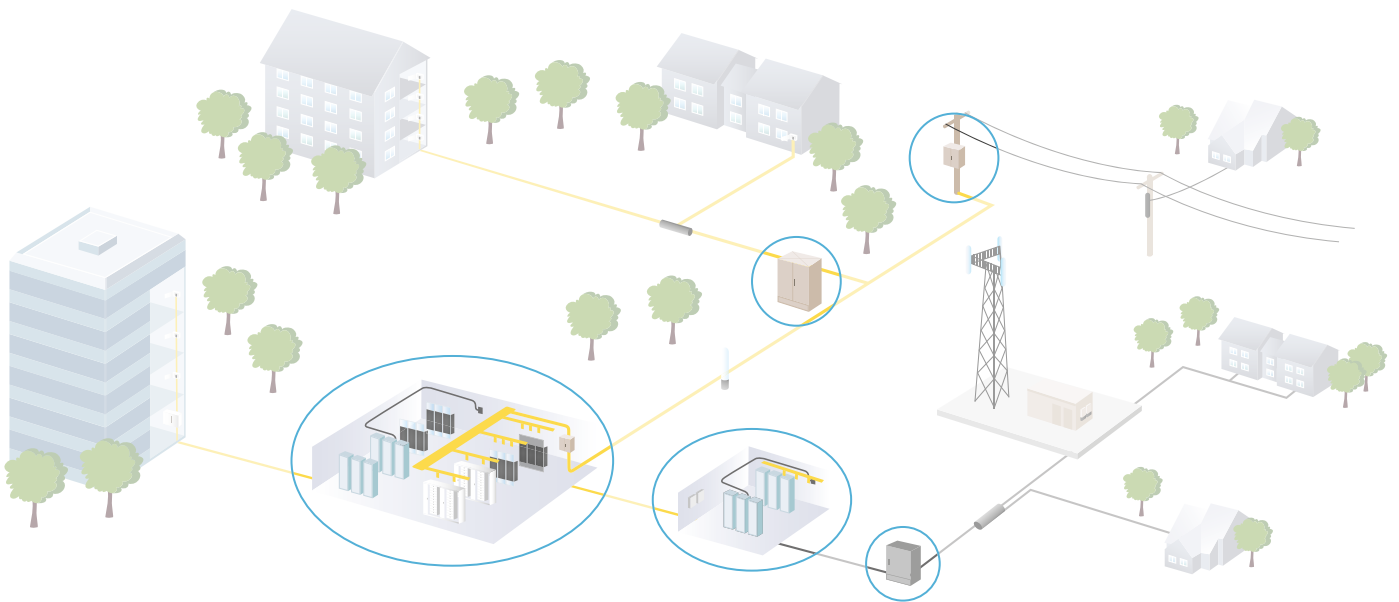


VERTEILERSYSTEME: ODF SPLEISS/PATCH-BAUGRUPPEN OUTDOORVERTEILER





VERTEILERSYSTEME: ODF

FIST-GR3 Schrank	4
FACT-FRAME Schrank	7
FIST-WR2	8

SPLEISS/PATCH-BAUGRUPPEN

FIST-GSS	10
FIST-GPS	12
FIST-GPST	14
FACT-Baugruppen	16
MFPS	22

OUTDOORVERTEILER

Outdoorverteiler	24
----------------------------	----

ODF/HAUPTVERTEILER FIBER FIST-GR3



Der FIST-GR3 findet seine Anwendung im Backbonebereich und bietet einen guten Zugang von Kabeln, Pigtails und Patchkabeln. Der Hauptverteiler besteht durch einfache Installation, sowie bei der Unterbringung der Patchkabeln. Das innovative Design ermöglicht einen einfachen Transport, sowie eine leichte Montage und Lagerung.

MEHRWERT

- Einheitliche Patchkabel­längen
- Ankommendes und abgehendes Kabel können getrennt werden
- Montage kann realisiert werden: Rücken an Rücken (BTB), seitlich anreihend (STS) oder freistehend

SPEZIFIKATIONEN

FIST-	GR3-R-0/150-22-2	GR3-R-0/300-22-2	GR3-R-150/150-22-2	GR3-R-150/300-22-2	GR3-R-300/300-22-2
Höhe [H]	1800 mm	2200 mm	2200 mm	2200 mm	2200 mm
Breite Total [B]	900-1200 mm	900-1200 mm	1200 mm	600 mm	600 mm
Breite Mittelteil [M]	ETSI	ETSI	ETSI	15"	15"
Breite Seitenteil [S]	300 mm oder 150 mm	300 mm oder 150 mm	300 mm	85 mm oder 150 mm	85 mm oder 150 mm
Tiefe [T]	300 mm	300 mm	300 mm	300 mm	300 mm
Baugruppen 1HE FACT	44	56	68	-	-
SFF-Stecker FACT	2112	2688	3264	-	-
Baugruppen 3HE FIST	11	14	17	11	14
SFF-Stecker FIST	1584	2016	2448	1584	2016
Spleiss	6336	8064	9792	4224	5376

FIST-GR3



HAUPTVERTEILER FIST-GR3

Hauptverteiler FIST-GR3, ohne Türen und Seitenteile

Bezeichnung	Kapazität	Seitenteil links	Mittelteil	Seitenteil rechts	[H] [B] [T]	Artikel-Nummer
FIST-GR3-R-0/150-22-2	11 Baugruppenträger 3HE	150 mm	ETSI	150 mm	2200 x 750 x 300 mm	TC12831TG01
FIST-GR3-R-0/300-22-2	11 Baugruppenträger 3HE	300 mm	ETSI	300 mm	2200 x 900 x 300 mm	TC12854TG01
FIST-GR3-R-150/150-22-2	14 Baugruppenträger 3HE	150 mm	ETSI	150 mm	2200 x 900 x 300 mm	TC12749TG01
FIST-GR3-R-150/300-22-2	14 Baugruppenträger 3HE	300 mm	ETSI	300 mm	2200 x 1050 x 300 mm	TC13026TG01
FIST-GR3-R-300/300-22-2	17 Baugruppenträger 3HE	300 mm	ETSI	300 mm	2200 x 1200 x 300 mm	TC12541TG01

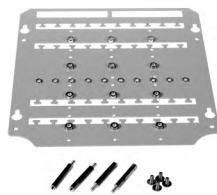
ZUBEHÖR FIST-GR3



FIST-GR3-CAP-150-INT

Kabelabfangplatte 150 mm

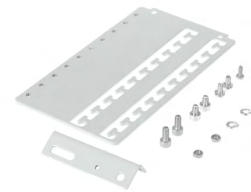
Breite	Artikel-Nummer
150 mm	TC12833TG01



FIST-GR3-CAP-300-INT

Kabelabfangplatte 300 mm

Breite	Artikel-Nummer
300 mm	TC13004TG01



FIST-GR3-BOIC-LPL

L-förmige (seitliche) Kabelanschlussplatte für IFC- und Breakoutkabel

Breite	Artikel-Nummer
	TC13012TG01

ZUBEHÖR FIST-GR3



SEITENTÜRE

Seitentüre zu Seitenteil 150 mm, 300 mm

Bezeichnung	Breite	Höhe	Artikel-Nummer
FIST-GR3-D-150-18-2	150 mm	1800 mm	TC12834TG01
FIST-GR3-D-150-22-2	150 mm	2200 mm	TC10061TG01
FIST-GR3-D-300-18-2	300 mm	1800 mm	TC12836TG01
FIST-GR3-D-300-22-2	300 mm	2200 mm	TC10060TG01
FIST-GR3-D-300-26-2	300 mm	2600 mm	TC12838TG01

ZENTRALTÜRE

Zentraltüre zu Mittelteil 600 mm; inkl. Schlossbausatz

Bezeichnung	Breite	Höhe	Artikel-Nummer
FIST-GR3-D-600-18-2	600 mm	1800 mm	TC12840TG01
FIST-GR3-D-600-22-2	600 mm	2200 mm	TC12825TG01
FIST-GR3-D-600-26-2	600 mm	2600 mm	TC12841TG01



FIST-GR3-PANELKIT

2 Stück Abdeckung für Seiten- oder Rückwand

Bezeichnung	Breite	Höhe	Artikel-Nummer
FIST-GR3-PANELKIT-2	300 mm	2200 mm	TC12552TG01

FIST-GR3-DL2

Set mit 2x Standardschloss

Breite	Artikel-Nummer
	TC12482TG01

FIST-GR3-ST3

Gestellbausatz Seite an Seite

Artikel-Nummer
TC12451TG01

ZUBEHÖR FIST-GR3

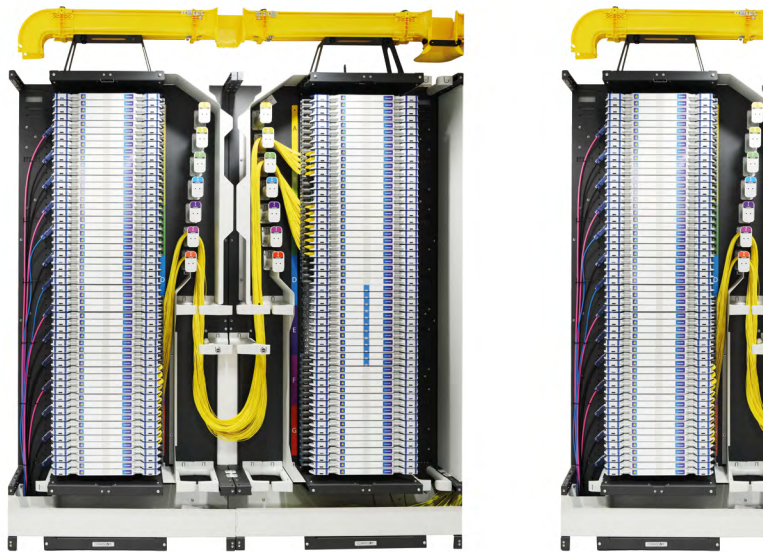


FIST-GR2-CAA-1-12/16

Hammerschelle + Zentralelementabfangung

Bezeichnung	Kabeldurchmesser	Artikel-Nummer
FIST-GR2-CAA-1-12/16	Einzelkabelschelle 12-16 mm (1 Stk. Kabelfixierung und 1 Stk. Zugabfangung)	TC12420TG01
FIST-GR2-CAA-1-12/16-11	Einzelkabelschelle 12-16 mm + Zugabfangung	TC13147TG01
FIST-GR2-CAA-1-16/22	Einzelkabelschelle 16-22 mm	TC12406TG01
FIST-GR2-CAA-1-22/28	Einzelkabelschelle 22-28 mm + Zugabfangung	TC13148TG01
FIST-GR2-CAA-1-8/12	Einzelkabelschelle 8-12 mm + Zugabfangung	TC13149TG01
FIST-GR2-CAA-2-12/16	Doppelkabelschelle 12-16 mm (2 Stk. Kabelfixierungen und 2 Stk. Zugabfangungen)	TC12632TG01
FIST-GR2-CAA-2-16/22	Doppelkabelschelle 16-22 mm	TC12415TG01
FIST-GR2-CAA-2-22-/28	Doppelkabelschelle 22-28 mm + Zugabfangung	TC13150TG01
FIST-GR2-CAA-3-12/16	Tripelkabelschelle 12-16 mm (3 Stk. Kabelfixierungen und 3 Stk. Zugabfangungen)	TC12610TG99
FIST-GR2-CAA-3-16/22	Tripelkabelschelle 16-22 mm	TC12634TG99

ODF/HAUPTVERTEILER FIBER FACT-FRAME



Der FACT-FRAME ist die neueste Generation der optischen Verteiler von Commscope. Die FACT-Baugruppen lassen sich direkt installieren. Für 19" Komponenten gibt es eine weitere Montagemöglichkeit parallel zu den FACT-Baugruppen. Dank der seitlichen Patchkabelführung gewinnt der Schrank an Flexibilität.

MEHRWERT

- Wand und Back-to-Back Verbindungskit
- Side-to-Side Verbindungskit
- Erdungsset
- Verstellbare Füße
- Vorinstallierte Positionsnummern
- Farbetiketten-Kit zur intuitiven Verlegung der Patchkabel

SPEZIFIKATIONEN

	CROSS-CONNECT 1800	CROSS-CONNECT 2200	INTERCONNECT 2200
Grundfläche [H] [B] [T]	1800 x 1050 x 300 mm	2200 x 1050 x 300 mm	2200 x 900 x 300 mm
Breite Seitenteil [S]	150 mm oder 300 mm	150 mm oder 300 mm	150 mm oder 150 mm
Max. # FACT Elemente	44	56	60
Applikation	Hohe Faserzahlen, Häufige Umschaltungen, für größere ODF-Aufbauten	Hohe Faserzahlen, Häufige Umschaltungen, für größere ODF-Aufbauten	Hohe Faserzahlen, Einzelgestelle, wenige Umschaltungen
Anzahl LC Verbindungen	2112 total pro Gestell	2688 total pro Gestell	2880 total pro Gestell
Anzahl SC Verbindungen	1056 total pro Gestell	1344 total pro Gestell	1440 total pro Gestell
Crossconnect Kabellänge	5 m	5 m	
Bodenkanal	Ja	Ja	Nein
Zubehör (beinhaltet)			Seitenwand, Integrierte Überlängenablage (2 m)
Zubehör (optional)	Türen, Seitenw., Kabelabfangplatten, ÜLG, CTUs ...	Türen, Seitenw., Kabelabfangplatten, ÜLG, CTUs ...	Türen, Kabelabfangplatten, CTUs ...

FACT FRAME

Hauptverteiler FACT Frame, leer, Ausführungen: Crossconnect und Interconnect

Bezeichnung	Kapazität	Beschreibung	Patchabgänge	[H] [B] [T]	Artikel-Nummer
FACT-FRCLHP22	56 Elemente	max. 2688 single LC oder 1344 SC connections per Frame Crossconnect	links	2200 x 1050 x 300 mm	TC13144TG01
FACT-FRCCRHP22	56 Elemente	max. 2688 single LC oder 1344 SC connections per Frame Crossconnect	rechts	2200 x 1050 x 300 mm	TC13145TG01
FACT-FRICRHP22	60 Elemente	max. 2880 single LC oder 1440 SC connections per Frame Interconnect	links	2200 x 900 x 300 mm	TC13146TG01

WANDVERTEILER

FIST-WR2



Der WR2 ist ein Wandverteiler aus Metall und für den Einsatz in Vermittlungszentralen, sowie im Backbonebereich vertreten. Der WR2 ist konzipiert für die FIST-Baugruppen.

■ MEHRWERT

- Horizontales Rangierkabelmanagement (HPM)
- 2 Fronttüren mit Schwenkhebel und Schloss
- Wandmontage durch Rahmenhalterung
- Schutzklasse IP 65

■ SPEZIFIKATIONEN

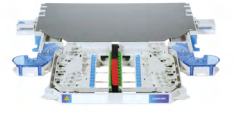
FIST-WR2	WR2-1	WR2-2
Höhe [H]	770 mm	1010 mm
Breite Total [B]	840 mm	840 mm
Tiefe [T]	365 mm	365 mm
Baugruppen 3HE	5	7
SFF-Stecker	720	1008
Spleiss	3360	3360

FIST-WR2



FACT-BAUGRUPPEN

Die Baugruppen ab Seite 16 eignen sich für den Einbau in den WR2

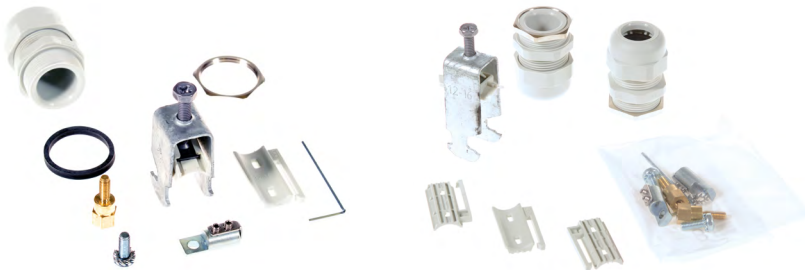


FIST-WR2

Wandverteiler

Bezeichnung	[H] [B] [T]	Baugruppen	Artikel-Nummer
FIST-WR2-1	770 x 840 x 365 mm	5 Baugruppen	TC12635TG01
FIST-WR2-2	1010 x 840 x 365 mm	7 Baugruppen	TC12615TG01

ZUBEHÖR – FIST-WR2



FIST-WR2-CTK-LT1-12/16

Abdichtungskit 12–16 mm

Anzahl	Artikel-Nummer
1 x	TC13141TG01

FIST-WR2-CTK-LT2-12/16

Abdichtungskit 12–16 mm

Anzahl	Artikel-Nummer
1 x	TC13142TG01

FIST-GSS

SPLEISS-BAUGRUPPE



Die FIST-GSS Spleiss-Baugruppe findet häufig ihre Anwendung im Backbonebereich und bietet eine Kapazität von bis zu 672 Fasern. Geeignet für den Einbau in Hauptverteilern, sowie in Klein- und Outdoorverteilern.

■ MEHRWERT

- Durchspleissen von Fasern
- Spleissen auf Kabel, sowie Pigtails
- Mögliche Überführungen mittels Schaltfaser
- Einbau von Splittern bis zu 1:32 und WDM

■ SPEZIFIKATIONEN

	FIST-GSS
Höheneinheit	3HE
UMS	48
Spleisskassetten	24 Kassetten 96 Fasern

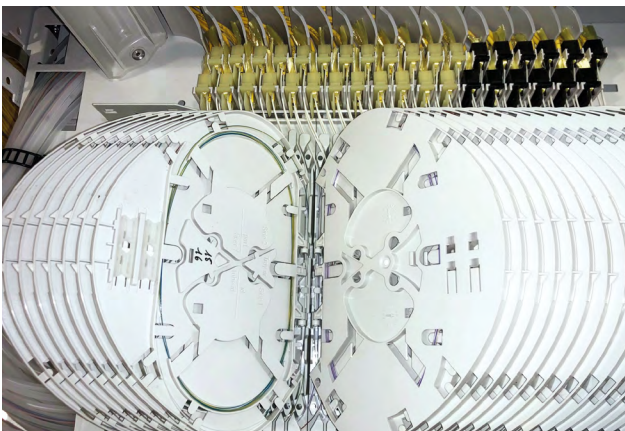
FIST-GSS



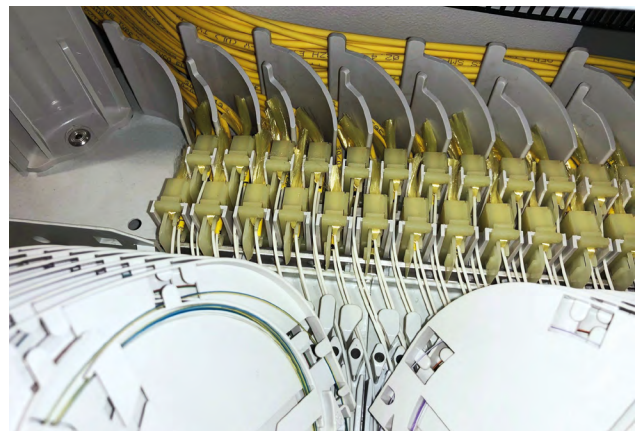
FIST-GSS (GENERIC SPLICE SHELF)

reiner Spleiss-Baugruppenträger 19"/ ETSI, 48 UMS, 3 Höheneinheiten = HE

Bezeichnung	Variante	Artikel-Nummer
FIST-GSS3-I-1	19" Spleiss-Baugruppe leer	TC12468TG01
FIST-GSS3-I-4	Kabel auf Kabel für Bändchenfaser	TC12680TG01
FIST-GSS2-IA	19" Kabel auf Pigtail	TC11797TG01
FIST-GSS2-KIT04	Metrisch, 96f, Kabel auf Pigtail	TC11812TG01
FIST-GSS2-KIT03	19", 96f, Kabel auf Pigtail	TC11893TG01
FIST-GSS2-MA	Metrisch, leer, Kabel auf Pigtail	TC12223TG01
FIST-GSS2-KIT-TUBE31	Umbaukit von Kabel-Pigtail auf Kabel-Kabel	TC12381TG01
FIST-GSS2-KIT04	Metrisch, Kabel auf Pigtail, inkl. Kassetten	TC11812TG01
FIST-GSS2-KIT03	19", Kabel auf Pigtail, inkl. Kassetten	TC11893TG01
FIST-GSS2-MA	Metrisch, Kabel auf Pigtail	TC12223TG01
FIST-GSS2-KIT-TUBE31	Kit zum Umbau von Kabel-Pigtail auf Kabel-Kabel	TC12381TG01
FIST-GSS3-I-1	19", Kabel auf Pigtail	TC12468TG01
FIST-GSS2-KIT02	Metrisch, Kabel auf Kabel, inkl. Kassetten	TC13133TG01



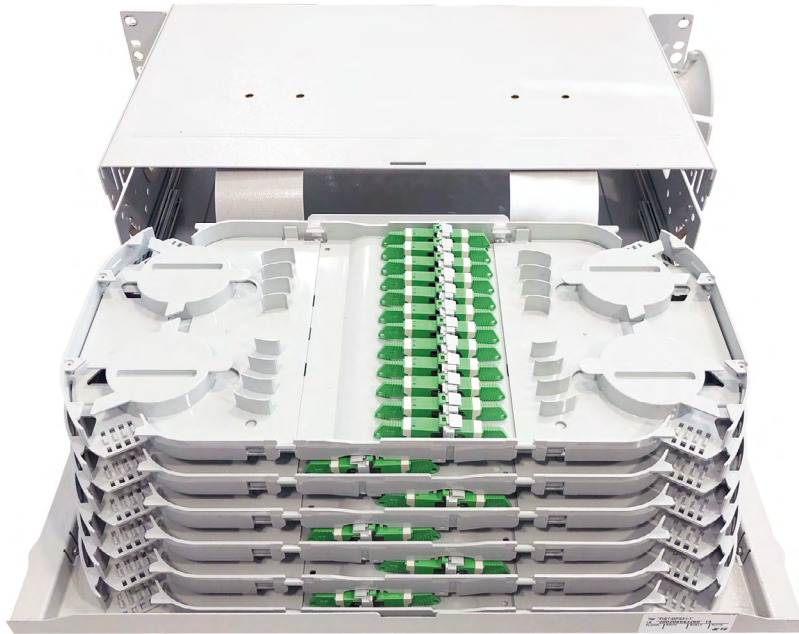
Bedarfsorientierter Ausbau mit FIST-SOSA-Modulen



FIST-SF-KTU-Abfangung: sicher, zuverlässig und platzsparend

FIST-GPS

SPLEISS/PATCH-BAUGRUPPE



Der FIST Spleiss/Patch-Baugruppenträger ist passend für den Einbau in Haupt-, Klein- und Outdoorverteiler. Die Baugruppe ist passend für alle FIST-GPST-12 Kassetten. Die FIST-GPS hat eine beidseitige Patchkabel Ein- und Ausführung.

■ MEHRWERT

- Bis zu 8 FIST-GPST-Kassetten pro 4HE Baugruppenträger
- Bis zu 192 LC-Kupplungen oder 96 Standard-Kupplungen (SC oder E2000)
- Mögliche Ablage einer Patchkabelüberlänge
- Beidseitige Einführung von Patch-, Breakoutkabeln
- Passend für alle FIST-GPST-Kassetten

■ FIST-GPS



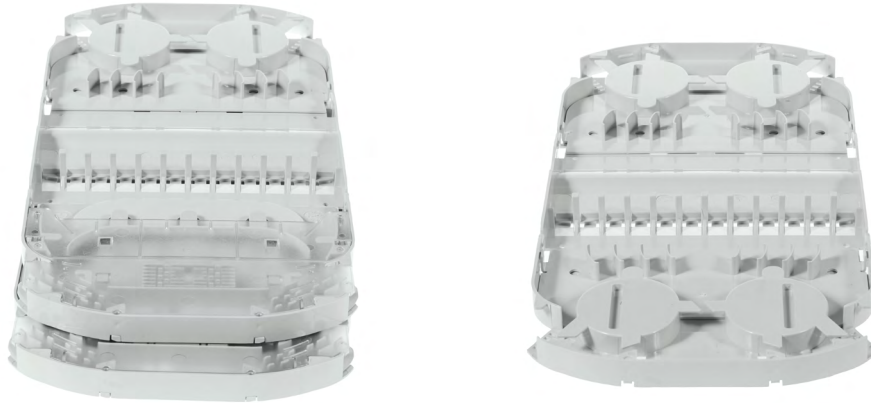
FIST-SPLEISS/PATCH-BAUGRUPPENTRÄGER

Spleiss/Patch-Baugruppenträger Varianten

Bezeichnung	Zoll	Höheneinheit	Artikel-Nummer
FIST-GPS3-K-1	19"/ETSI	1HE	TC12471TG01
FIST-GPS3-J-1	19"/ETSI	2HE	TC10018TG01
FIST-GPS3-L-1	19"/ETSI	3HE	TC12470TG01
FIST-GPS3-L-1	19"/ETSI	4HE	TC12469TG01
FIST-GPS2-I-NNN-0	19"	3HE	TC12092TG01
FIST-GPS2-J-NNN-0	19"	2HE	TC12060TG01
FIST-GPS2-K-NNN-0	19"	1HE	TC11888TG01
FIST-GPS2-M-NNN-0	ETSI	3HE	TC11815TG01
FIST-GPS2-L-NNN-0	19"	4HE	TC11802TG01
FIST-GPS2-K-NNN-S-0	19"	1HE	TC10017TG01

FIST-GPST

SPLEISS-/PATCHKASSETTEN, PATCH/PATCHKASSETTEN

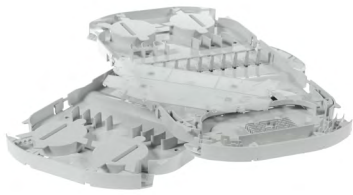


Die FIST-GPST-12 Kassetten sind für den Einbau in die FIST-GPS-Baugruppenträger.

■ MEHRWERT

- Bis zu 8 FIST-GPST-Kassetten pro 4HE Baugruppenträger
- Bis zu 192 SFF-Stecker (LC/APC) oder 96 Standard-Stecker (SC/APC oder E2000)
- Einführungen von Patch-, Breakoutkabeln sind von beiden Seiten möglich
- GPST-Module mit Splitter und WDM-Funktion

FIST-GPST SPLEISS/PATCH

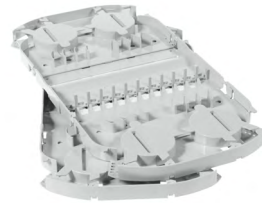


FIST-GPST-12-VARIANTEN

FIST-GPST Splice/Patchkassetten; 1 VPE: 2 Kassetten

Bezeichnung	Kapazität	Artikel-Nummer
FIST-GPST-12-AIF-2	2x12 E2000/APC	TC11955TG13
FIST-GPST-12-AJF-2	2x12 E2000/APC + Pigtailes	TC12250TG13
FIST-GPST-12-AEN-2	Leerkassette	TC12093TG13
FIST-GPST-12-APN-2	Leerkassette für LC Kupplungen	TC12605TG13
FIST-GPST-12-AIS5E-2	MM 2x12 SC/UPC + Pigtailes	TC12682TG13
FIST-GPST-12-AIB-2	2x12 SC/APC + Pigtailes	TI10095TG13
FIST-GPST-12-IAA-2	2x12 SC/UPC + Pigtailes	TI10028TG13
FIST-GPST-12-IAC-2	2x12 FC/UPC + Pigtailes	TI10029TG13
FIST-GPST-12-IAE9-2	2x12 E2000/APC + Pigtailes	TI10031TG13
FIST-GPST-12-AIA-2	2x12 SC/APC + Pigtailes	TI10032TG13
FIST-GPST-12-MAL1-2	2x12 LC/UPC DX + Pigtailes	TI10035TG13
FIST-GPST-12-AML2-2	2x12 LC/APC Duplex + Pigtailes	TI10037TG13
FIST-GPST-12-EAA-2	2x12 SC/UPC	TI10038TG13
FIST-GPST-12-EAC-2	2x12 FC/UPC	TI10039TG13
FIST-GPST-12-EAD-2	2x12 FC/UPC	TI10040TG13
FIST-GPST-12-EAE9-2	2x12 E2000/APC	TI10041TG13
FIST-GPST-12-AEC-2	2x12 FC/UPC	TI10043TG13
FIST-GPST-12-AED-2	2x12 FC/APC	TI10044TG13
FIST-GPST-12-APL1-2	2x12 LC/UPC DX	TI10047TG13
FIST-GPST-12-AIB-2	2x12 SC/APC + Pigtailes	TI10095TG13
FIST-GPST-12-AIE9-2	2x12 E2000/APC + Pigtailes	TI10100TG13
FIST-GPST-12-APL2-2	2x12 LC/APC duplex	TI10101TG13
FIST-GPST-12-EAB-2	2x12 SC/APC	TI10104TG13
FIST-GPST-12-AEE9-2	2x12 E2000/APC	TI10134TG13
FIST-GPST-12-AQL2-2	2x12 LC/APC duplex mit ANT Krimpspleisschutz	TC12659TG13
FIST-GPST-12-AR12E9-2	2x12 E2000/HRP für Bändchenfasern	TC12666TG13
FIST-GPST-12-JAA-2	2x12 SC/PC + Pigtailes, ANT	TC13091TG13

FIST-GPST PATCH/PATCH



FIST-GPST-12

FIST-GPST Patch/Patchkassetten; 1 VPE: 2 Kassetten

Bezeichnung	Kapazität	Artikel-Nummer
FIST-GPST-12-AAN-2	Leerkassette	TC11800TG13
FIST-GPST-12-AAE9-2	2x12 E2000/APC	TI10106TG13
FIST-GPST-12-AAF-2	2x12 E2000/HRP	TI10066TG13
FIST-GPST-12-AAL2-2	2x12 LC/APC dx	TI10027TG13
FIST-GPST-12-AES5D-2	2x12 MM SC/UPC	TC12676TG13
FIST-GPST-12-AAL1-2	2x24 LC/UPC	TI10025TG13
FIST-GPST-12-AAD-2	2x12 FC/UPC	TI10026TG13
FIST-GPST-12-AAC-2	2x12 FC/UPC	TI10089TG13
FIST-GPST-12-AAB-2	2x12 SC/APC	TI10090TG13
FIST-GPST-12-AAA-2	2x12 SC/UPC	TI10092TG13

FIST-GPST SPLITTER/PATCH

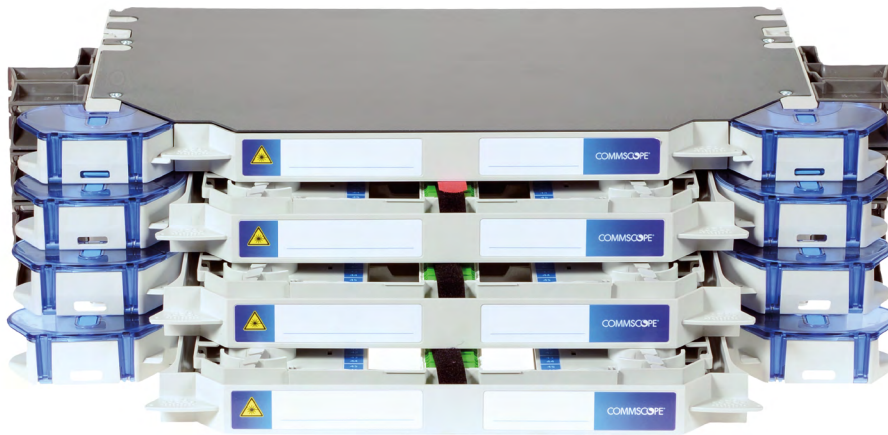
FIST-OC

FIST-GPST12 Splitterkassette; VPE: 1 Kassette

Bezeichnung	Kapazität	Artikel-Nummer
FIST-OC-GA41200L2-RS	4x 1:2 Splitter LC/APC	TC13207TG13
FIST-OC-GO31400L2-RS	3x 1:4 Splitter LC/APC	TC13208TG13
FIST-OC-GA81230L1-RP-AT02	2x8 70:30 Splitter LC/UPC	TI10011TG11
FIST-OC-GA81230L1-LP-AT02	2x8 70:30 Splitter LC/UPC	TI10115TG11
FIST-OC-GA41230XX-LP-AT02	8x SC/APC 4x E2000 70:30	TI10122TG11
FIST-OC-GA41230XX-RP-AT02	8x SC/APC 4x E2000 70:30	TI10123TG11
FIST-OC-GA81200L1-RS-AT03	2x8 50:50 Splitter LC/UPC	TI10124TG11

FACT

SPLEISS/PATCH-BAUGRUPPE



FACT ist die neue innovative Baureihe und löst das FIST System ab. Die Flexibilität ist durch den modularen Aufbau der Baugruppenträger verbessert worden. In den Kassetten befinden sich, Kupplungen, Pigtails, Fasern und Spleissablagen, sowie passive Komponenten in gewohnter Weise. Es besteht die Möglichkeit, dass FACT System in einen FIST-Verteiler einzubauen.

MEHRWERT

- Höhere Packungsdichte
- Vorkonfektionierte Baugruppenträger
- Verbesserte Identifikation jeder Faser
- Standardkupplungen (LC, SC, E2000)
- Zugang von vorne, keine Faserbewegungen während der Arbeit an der Baugruppe
- Werkzeuglose schnelle Erweiterung des Systems
- Verbindungen leicht erreichbar von beiden Seiten
- Sicherheitsaspekt: Keine Laserstrahlung nach vorne zum Monteur
- Seitliche Kabelführung versperrt die Frontansicht nicht

SPEZIFIKATIONEN

FACT	1 ELEMENT	4 ELEMENTE
Höheneinheit	0,75HE	3HE
Kassetten	2	8
Standard-Stecker	24	96
SFF-Stecker	48	192

FACT SPLEISS/PATCH

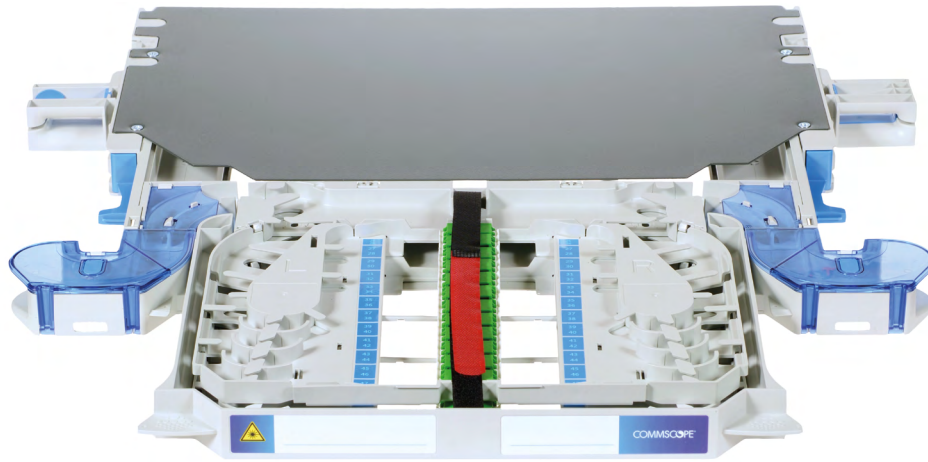
FACT SPLEISS-/PATCHELEMENT

FACT-Baugruppe Spleiss/Patch, E2000/APC und LC/APC-Adaptern, Grade-B Pigtails, SMOUV-Spleisskassettyp

Bezeichnung	Stecker/Spleisschutz	Patchkabelauführung	Elemente	Artikel-Nummer
FACT-1ELHPLGS	48x LC/APC	links	1 Element	TC13151TG01
FACT-1ERHPLGS	48x LC/APC	rechts	1 Element	TC13152TG01
FACT-4ELHPLGS	192x LC/APC	links	3 Elemente	TC13153TG01
FACT-4ERHPLGS	192x LC/APC	rechts	3 Elemente	TC13154TG01
FACT-1ELHPE9S	24x E2000/APC	links	1 Element	TC13155TG01
FACT-1ERHPE9S	24x E2000/APC	rechts	1 Element	TC13156TG01
FACT-4ELHPE9S	96x E2000/APC	links	3 Elemente	TC13157TG01
FACT-4ERHPE9S	96x E2000/APC	rechts	3 Elemente	TC13158TG01
FACT-1ELHPSFS	24x SC/UPC	links	1 Element	TC13252TG01
FACT-1ELHPSGS	24x SC/APC	links	1 Element	TC13253TG01
FACT-2ELHPSFS	48x SC/UPC	links	2 Elemente	TC13255TG01
FACT-2ELHPSGS	48x SC/APC	links	2 Elemente	TC13256TG01
FACT-2ELHPLFS	96x LC/UPC	links	2 Elemente	TC13257TG01
FACT-2ELHPLGS	96x LC/APC	links	2 Elemente	TC13258TG01
FACT-2ELHPE9S	48x E2000	links	2 Elemente	TC13259TG01
FACT-3ELHPSFS	72x SC/UPC	links	3 Elemente	TC13260TG01
FACT-3ELHPSGS	72x SC/APC	links	3 Elemente	TC13261TG01
FACT-3ELHPLFS	144x LC/UPC	links	3 Elemente	TC13262TG01
FACT-3ELHPLGS	144x LC/APC	links	3 Elemente	TC13263TG01
FACT-3ELHPE9S	72x E2000	links	3 Elemente	TC13264TG01
FACT-4ELHPSFS	96x SC/UPC	links	4 Elemente	TC13265TG01
FACT-4ELHPSGS	96x SC/APC	links	4 Elemente	TC13266TG01
FACT-4ELHPLFS	192x LC/UPC	links	4 Elemente	TC13267TG01
FACT-1ERHPSFS	24x SC/UPC	rechts	1 Element	TC13268TG01
FACT-1ERHPSGS	24x SC/APC	rechts	1 Element	TC13269TG01
FACT-1ERHPLFS	48x LC/UPC	rechts	1 Element	TC13270TG01
FACT-2ERHPSFS	48x SC/UPC	rechts	2 Elemente	TC13271TG01
FACT-2ERHPSGS	48x SC/APC	rechts	2 Elemente	TC13272TG01
FACT-2ERHPLFS	96x LC/UPC	rechts	2 Elemente	TC13273TG01
FACT-2ERHPLGS	96x LC/APC	rechts	2 Elemente	TC13274TG01
FACT-2ERHPE9S	48x E2000	rechts	2 Elemente	TC13275TG01
FACT-3ERHPSFS	72x SC/UPC	rechts	3 Elemente	TC13276TG01
FACT-3ERHPSGS	72x SC/APC	rechts	3 Elemente	TC13277TG01
FACT-3ERHPLFS	144x LC/UPC	rechts	3 Elemente	TC13278TG01
FACT-3ERHPLGS	144x LC/APC	rechts	3 Elemente	TC13279TG01
FACT-3ERHPE9S	72x E2000	rechts	3 Elemente	TC13280TG01
FACT-4ERHPSFS	96x SC/UPC	rechts	4 Elemente	TC13281TG01
FACT-4ERHPSGS	96x SC/APC	rechts	4 Elemente	TC13282TG01
FACT-4ERHPLFS	192x LC/UPC	rechts	4 Elemente	TC13283TG01
FACT-6ELHPSGS	144x SC/APC	links	6 Elemente	TC13291TG01
FACT-6ERHPSGS	144x SC/APC	rechts	6 Elemente	TC13292TG01

FACT

PATCH/PATCH-BAUGRUPPE



FACT ist die neue innovative Baureihe und löst das FIST System ab. Die Flexibilität ist durch den modularen Aufbau der Baugruppenträger verbessert worden. In den Kassetten befinden sich, Kupplungen, Pigtails, Fasern und Spleissablagen, sowie passive Komponenten in gewohnter Weise. Es besteht die Möglichkeit, dass FACT System in einen FIST-Verteiler einzubauen.

MEHRWERT

- Höhere Packungsdichte
- Vorkonfektionierte Baugruppenträger
- Verbesserte Identifikation jeder Faser
- Standardkupplungen (LC, SC, E2000)
- Zugang von vorne, keine Faserbewegungen während der Arbeit an der Baugruppe
- Werkzeuglose schnelle Erweiterung des Systems
- Verbindungen leicht erreichbar von beiden Seiten
- Sicherheitsaspekt: Keine Laserstrahlung nach vorne zum Monteur
- Seitliche Kabelführung versperrt die Frontansicht nicht

SPEZIFIKATIONEN

FACT	1 ELEMENT	4 ELEMENTE
Höheneinheit	0,75HE	3HE
Kassetten	2	8
Standard-Stecker	24	96
SFF-Stecker	48	192

FACT PATCH/PATCH



FACT-GPS

FACT-Baugruppe Patch/Patch, E2000/APC und LC/APC-Adaptern

Bezeichnung	Stecker/Spleisschutz	klappbare Trays	Elemente	Artikel-Nummer
FACT-1EPATL2	48x LC/APC	2	1 Element	TC13166TG01
FACT-1EPATE9	24x E-2000/APC	2	1 Element	TC13167TG01
FACT-4EPATL2	192x LC/APC	8	4 Elemente	TC13033TG01
FACT-4EPATE9	24x E-2000/APC	8	4 Elemente	TC13168TG01
FACT-1EPATS1	24x SC/UPC	2	1 Element	TC13236TG01
FACT-1EPATS2	24x SC/APC	2	1 Element	TC13237TG01
FACT-1EPATL1	48x LC/UPC	2	1 Element	TC13238TG01
FACT-2EPATS1	48x SC/UPC	4	2 Elemente	TC13239TG01
FACT-2EPATS2	48x SC/APC	4	2 Elemente	TC13240TG01
FACT-2EPATL1	96x LC/UPC	4	2 Elemente	TC13241TG01
FACT-2EPATL2	96x LC/APC	4	2 Elemente	TC13242TG01
FACT-2EPATE9	48x E2000	4	2 Elemente	TC13243TG01
FACT-3EPATS1	72x SC/UPC	6	3 Elemente	TC13244TG01
FACT-3EPATS2	72x SC/APC	6	3 Elemente	TC13245TG01
FACT-3EPATL1	144x LC/UPC	6	3 Elemente	TC13246TG01
FACT-3EPATL2	144x LC/APC	6	3 Elemente	TC13247TG01
FACT-3EPATE9	72x E2000	6	3 Elemente	TC13248TG01
FACT-4EPATS1	96x SC/UPC	8	4 Elemente	TC13249TG01
FACT-4EPATS2	96x SC/APC	8	4 Elemente	TC13250TG01
FACT-4EPATL1	192x LC/UPC	8	4 Elemente	TC13251TG01
FACT-6EPATS2	144x SC/APC	12	6 Elemente	TC13290TG01

FACT

SPLEISS-BAUGRUPPE



FACT ist die neue innovative Baureihe und löst das FIST System ab. Die Flexibilität ist durch den modularen Aufbau der Baugruppenträger verbessert worden. In den Kassetten befinden sich, Kupplungen, Pigtails, Fasern und Spleissablagen, sowie passive Komponenten in gewohnter Weise. Es besteht die Möglichkeit, dass FACT System in einen FIST-Verteiler einzubauen.

MEHRWERT

- Höhere Packungsdichte
- Vorkonfektionierte Baugruppenträger
- Verbesserte Identifikation jeder Faser
- Standardkupplungen (LC, SC, E2000)
- Zugang von vorne, keine Faserbewegungen während der Arbeit an der Baugruppe
- Werkzeuglose schnelle Erweiterung des Systems
- Verbindungen leicht erreichbar von beiden Seiten
- Sicherheitsaspekt: Keine Laserstrahlung nach vorne zum Monteur
- Seitliche Kabelführung versperrt die Frontansicht nicht

SPEZIFIKATIONEN

FACT	1 ELEMENT	ANZAHL SPLEISS	4 ELEMENTE	ANZAHL SPLEISS
Höheneinheit	0,75HE		3HE	
Spleisskassette A4	12	48	48	192
Spleisskassette A12	12	144	144	576

FACT SPLEISS/SPLEISS

FACT SPLEISS-BAUGRUPPE

FACT-Standard Modul Spleiss/Spleiss

Bezeichnung	Spleisskapazität	Kassetten	Elemente	Artikel-Nummer
FACT-1ESPLS12	72	6	1 Element	TC13169TG01
FACT-1ESPLS04	48	12	1 Element	TC13170TG01
FACT-4ESPLS12	288	24	4 Elemente	TC13171TG01
FACT-4ESPLS04	192	48	4 Elemente	TC13172TG01
FACT-2ESPLS04	96	24	2 Elemente	TC13232TG01
FACT-2ESPLS12	144	12	2 Elemente	TC13233TG01
FACT-3ESPLS04	144	36	3 Elemente	TC13234TG01
FACT-3ESPLS12	216	18	3 Elemente	TC13235TG01

ZUBEHÖR FACT



FACT-ACCBPL1E

Rückplatte zur Montage von einem FACT-Elemente im GR3-Rahmen

Artikel-Nummer TC13159TG01



FACT-ACCBPL2E

Rückplatte zur Montage von bis zu 2 FACT-Elemente im GR3-Rahmen

Artikel-Nummer TC13160TG01



FACT-ACCBPL4E

Rückplatte zur Montage von bis zu 4 FACT-Elemente im GR3-Rahmen

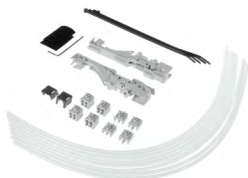
Artikel-Nummer TC13161TG01



FACT-ACCBPL28E

Rückplatte zur Montage von bis zu 28 FACT-Elemente im GR3-Rahmen

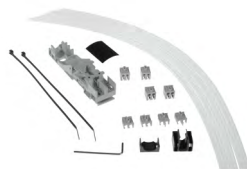
Artikel-Nummer TC13162TG01



FACT-ACCTUSLT

Kabelabfangung-Kit 250µm
2x 6/10 mm Flexschlauch

Artikel-Nummer TC13163TG01



FACT-ACCTUMLT

Kabelabfangung-Kit 250µm
1x 12/16 mm Flexschlauch

Artikel-Nummer TC13164TG01



FACT-KABELABFANGUNG (CTU)

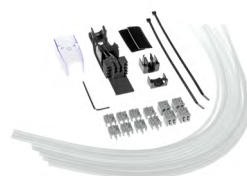
Bausatz für Elemente FACT Chassis, für 1 Kabel 2,5–14 mm, 2 Kabel 2,5–8,5 mm, 4 Kabel 2,5–5 mm oder 1 Flexschlauch 16 mm, nur zur Verwendung im FACT-FRAME



FACT-ACCTUMP24

Seitliche Pigtailführung für 1 Element

Artikel-Nummer TC13165TG01



FACT-ACCTULLT

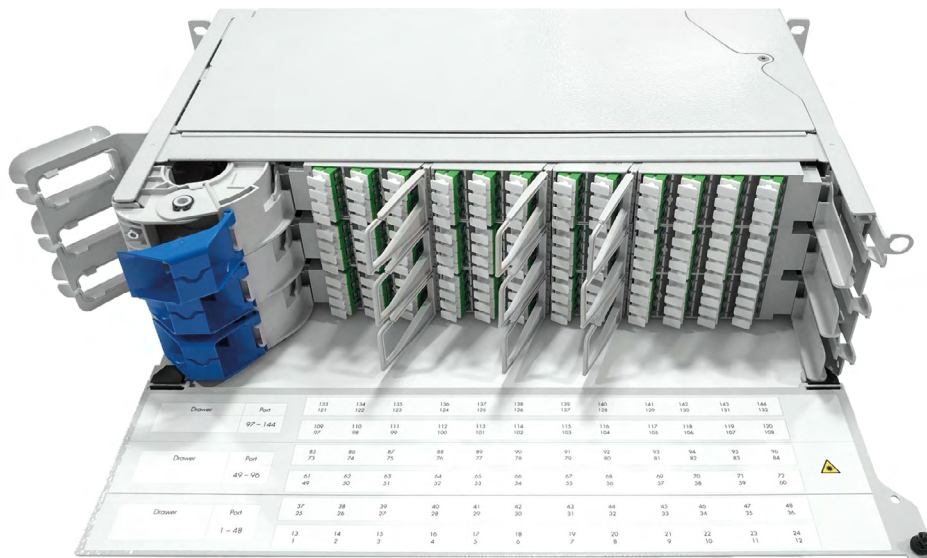
Kabelabfangung-Kit 250µm, 1x 12/16 mm Flexschlauch, mit transparentem Cover

Artikel-Nummer TC13161TG01

Bezeichnung	Elemente	Artikel-Nummer
FACT-FRACCCTU1E	1 Element	TC13169TG01
FACT-FRACCCTU2E	2 Elemente	TC13170TG01
FACT-FRACCCTU3E	3 Elemente	TC13171TG01
FACT-FRACCCTU4E	4 Elemente	TC13172TG01
FACT-FRACCCTU5E	5 Elemente	TC13232TG01
FACT-FRACCCTU6E	6 Elemente	TC13233TG01

MFPS

SPLEISS/PATCH & PATCH/PATCH



Die MFPS-Baugruppen (Modular Front Patching System) wurden entwickelt für die Herausforderungen des dynamischen FTTx-Ausbau. Es besteht die Möglichkeit auf 3HE bis zu 288 Patchungen durchzuführen.

■ MEHRWERT

- Reine Patch/Patch Version
- Kombinierte Spleiss/Patch Version
- Geeignet für 19" Schränke
- Frontzugang
- Platzsparend mit hoher Packungsdichte

MFPS SPLEISS/PATCH



MFPS VARIANTEN

MFPS-Baugruppenträger Standard Spleiss/Patch

Bezeichnung	Stecker/Spleissschutz	Patchkabelausführung	Höheneinheit	Artikel-Nummer
MFPS-KXD-P-SIL2-096	96x LC/APC/SMOUV	rechts	1HE	TC13080TG01
MFPS-KHD-P-SISG-048	48x SC/APC/SMOUV	rechts	1HE	TC13102TG01
MFPS-KED-P-SILG-072	72x LC/APC/SMOUV	rechts	1HE	TC13372TG01
MFPS-KED-P-SILF-072	72x LC/UPC/SMOUV	rechts	1HE	TC13370TG01
MFPS-KXD-P-SILG-096	96x LC/APC/SMOUV	rechts	1HE	TC13360TG01
MFPS-KHD-P-SILG-048	48x LC/APC/SMOUV	rechts	1HE	TC13358TG01
MFPS-JHD-P-SILG-096	96x LC/APC/SMOUV	rechts	2HE	TC13359TG01
MFPS-JHD-P-SISG-096	96x SC/APC/SMOUV	rechts	2HE	TC13023TG01
MFPS-IHD-P-SISG-144	144x SC/APC/SMOUV	rechts	3HE	TC13103TG01
MFPS-IXD-P-SIL2-288	288x LC/APC/SMOUV	rechts	3HE	TC13082TG01
MFPS-KXD-P-SIL5-096	96x LC/MM/SMOUV	rechts	1HE	TC13376TG01

MFPS PATCH/PATCH

MFPS VARIANTEN

MFPS-Baugruppenträger Standard Patch/Patch

Bezeichnung	Stecker/Spleissschutz	Patchkabelausführung	Höheneinheit	Artikel-Nummer
MFPS-KXD-P-PML2-096	96x LC/APC/SMOUV	links	1HE	TC13084TG01
MFPS-KXD-P-PNL2-096	96x LC/APC/SMOUV	rechts	1HE	TC13085TG01
MFPS-KED-P-PNL1-072	72x LC/UPC/SMOUV	rechts	1HE	TC13369TG01

STRASSENVERTEILER UNI/SICAB



Der Straßenverteiler UNI4, sowie UNI8 besteht aus einem robustem Kunststoffgehäuse und ermöglicht einen Zugriff von vorne. Die verbaute Spleisskassettenhalterung kann mittels Lade hervorgezogen bzw. geschwenkt werden. Geeignet für FTTH-Anwendungen, es lässt sich jedes Mikrorohr einzeln verarbeiten und abdichten.

MEHRWERT

- Oberflächenprofilierung gegen Plakatierung und Graffitis
- Einfachschliessanlage 3-Punkt-Verriegelung, Schwenkhebel (GDZn) für Profilhalbzylinder
- Teleskopgestell für Aufnahme von FIST-SOSA-Kassetten
- Cliphalterung zur geordneten Führung der Mikrorohre mit Überlängenhalterung

SPEZIFIKATIONEN

	UNI 4	UNI 8
Höhe über Boden [HA]	1398 mm	1398 mm
Höhe unter Boden [HB]	660 mm	660 mm
Breite [B]	442 mm	754 mm
Tiefe [T]	400 mm	310 mm
Türen	1	2
speedpipe®-Einführung	2x EZA-t50 (Bodeneinsatz) 48x speedpipe® 7 (Schaumstoffeinsatz)	96x speedpipe® 7
UMS	2x64	2x72

	UNI 4		UNI 8	
Kapazität	Spleiss	SOSA	Spleiss	SOSA
SC-Kassetten	512	128	576	144
4SE-Kassetten	768	64	864	72
SC12-Kassetten	1536	128	1728	144

* Standard

UNI 4



GLASFASERVERTEILER LEER

Outdoorgehäuse UNI4 mit 2x UMS-Profil inkl. Clipschienen für Mikrorohre

Außenmaße [B]x[H]x[T]

442 x 998 x 400 mm

Artikel-Nummer

ST10007TG01



SOCKEL UNI 4/400

Kunststoffsockel mit Klappe und Stützrohr

Tiefe [T]

400 mm

Artikel-Nummer

ST10008TG01

ZUBEHÖR UNI 4



FIST-RACK-SUBASSY-01-CH07

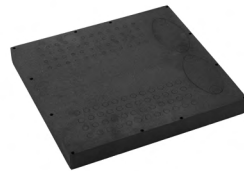
SOSA-Modul, leer

UMS

68

Artikel-Nummer

KN10013TG04



BODENPLATTE

Kunststoffplatte mit vorgestanzen Durchführungen

Artikel-Nummer

ST10013TG01



SCHWENKHEBEL SH 1-FACH (DG)

Schwenkhebelverschluss für Einfachschliessanlage, PHZ-Länge: 45 mm

Artikel-Nummer

ST10012TG01

UNI 8



UNI 8 FIST PE-01

Outdoorgehäuse mit Clipschienen für 96 Mikrorohre DN10, inkl. UMS-Profil für Spleisskassetten

Außenmaße [B]x[H]x[T]

754 x 998 x 310 mm

Artikel-Nummer

ST10009TG01



SOCKEL UNI 8/400

Kunststoffsockel für UNI 8 Gehäuse mit Stützrohr

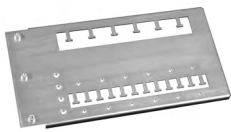
Tiefe [T]

400 mm

Artikel-Nummer

ST10022TG01

ZUBEHÖR UNI 8



KABELABFANGPLATTE

Abfangung von Kabeln an Befestigungslaschen (T-Form)

Artikel-Nummer

ST10015TG01



SCHWENKHEBEL 2-FACH

Schwenkhebelverschluss für Einfachschliessenanlage ohne Zunge

Artikel-Nummer

ST10030TG01

■ UNI 11



UNI 11/10/4 ESA TE KABEL

Kabelverzweiger inklusive 1 FIST-Rahmen

Außenmaße [B]x[H]x[T]

1131 x 998 x 400 mm

Artikel-Nummer

ST10001TG01



SOCKEL UNI 11/400

Sockel mit Klappe ohne Belüftung

Tiefe [T]

400 mm

Artikel-Nummer

ST10002TG01

■ ZUBEHÖR UNI 11



TÜR MFG10 12 LINKS, KOMPL.

Ersatztür MFG10 12 links, komplett

Artikel-Nummer

ST10029TG01



SICAB 10/12 ESA TE KABEL

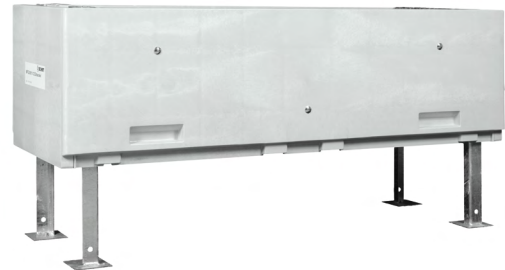
Kabelverzweiger inklusive 1 FIST-Rahmen GABO

Außenmaße [B]x[H]x[T]

1400 x 1600 x 500 mm

Artikel-Nummer

ST10003TG01



SICAB SOCKEL 12

Sockel für Erdaufbau 10/12 ohne Kabeleinführung

Tiefe [T]

500 mm

Artikel-Nummer

ST10004TG01

STRASSENVERTEILER KVZ-LWL



Es handelt sich um ein Outdoorgehäuse aus glasfaserverstärktem Polyester. Der Kabelverzweiger ist ausgelegt für bis zu 192 Spleiss.

■ MEHRWERT

- Schutzart IP 54
- Standardfarbe ähnlich RAL 7038

■ SPEZIFIKATIONEN

	EK30
Gesamthöhe [H]	1620 mm
Höhe unter Boden [HB]	620 mm
Breite [B]	310 mm
Tiefe [T]	215 mm
Türen	1
UMS	20

KVZ-LWL OHNE SCHLOSS

Glasfaser KVZ klein; mit 20 UMS Einheiten;
ohne Schloss

Artikel-Nummer

TT10150TK01

WEITERE TIBA-PRODUKTKATALOGE

FIBERGUIDE

MUFFEN & ZUBEHÖR

HAUSANSCHLUSSKASTEN

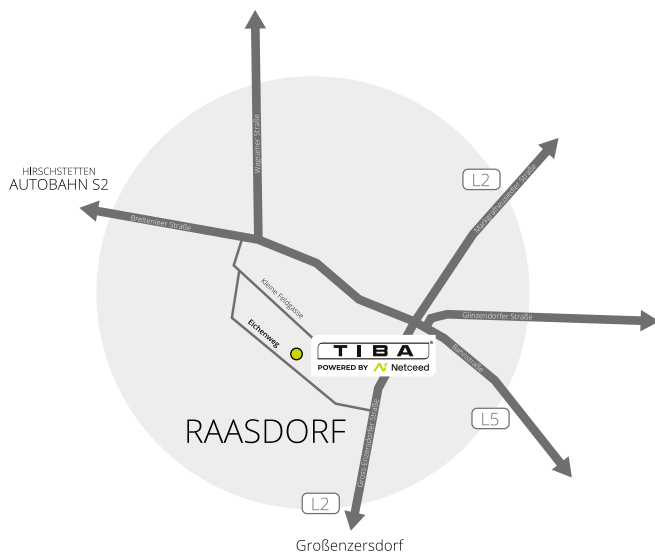
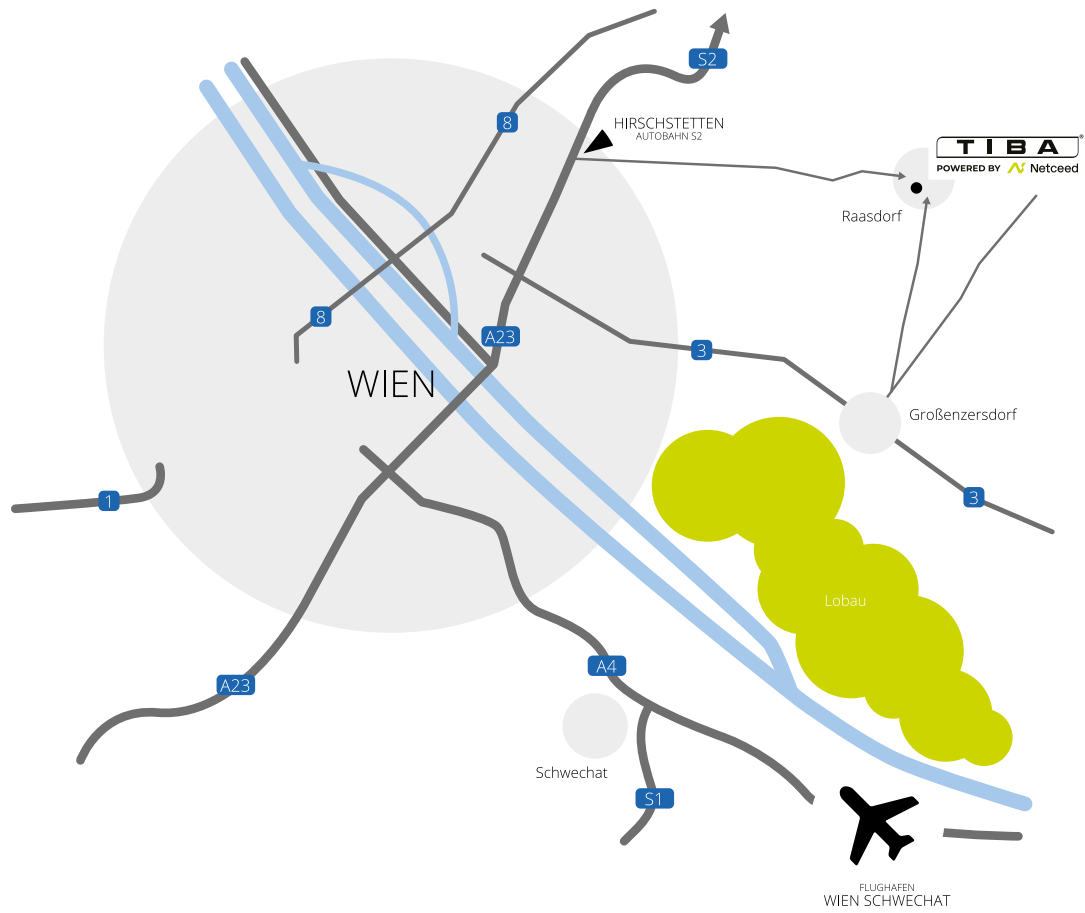
FIBER TO THE HOME (FTTH)

PATCHKABEL, PIGTAILS & KUPPLUNGEN

Fordern Sie unsere weiteren Kataloge unter office@tiba.at oder unter +43 2249 21102 an!
In elektronischer Form auf unserer Website zum Download unter www.tiba.at/downloads

Trotz sorgfältiger und gewissenhafter Erstellung sind Satz-, Druckfehler und Produktänderungen vorbehalten.
Stand: 11/2023

ANFAHRT



TIBA Produktions- und Vertriebs GmbH
Eichenweg 16
2281 Raasdorf / Österreich
Tel. +43 2249 21102
office@tiba.at



www.tiba.at