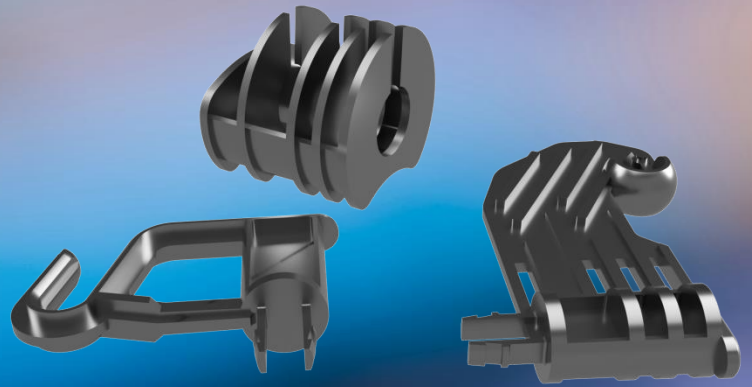


C-RAIL-HOOK A & B Haken A&B



C-RAIL Produkte wurden speziell für den Einsatz in Kombination mit dem Abspannsystem (C-RAIL-ANCHOR) und der Halteklammer (C-RAIL-BRACKET) entwickelt.

Diese Haken bestehen aus faserverstärktem Kunststoff, um Erdungsmaßnahmen zu vermeiden.

Die kugelförmige Aufhängung von Haken „A“ gewährleistet die größtmögliche Kontaktfläche zwischen dem Abspannsystem und dem Haken selbst. Eine große Kontaktfläche verringert den Materialabrieb und gewährleistet den Erhalt der erforderlichen Zugfestigkeit und Zuverlässigkeit über die gesamte Lebensdauer.

Das eingesetzte Hakenelement lässt sich im Gehäuse frei um 80° horizontal nach rechts und links drehen.

Diese Funktion sorgt dafür, dass sich der Haken nach Einsetzen der Zugkraft automatisch gerade zum C-RAIL-MESSENGER Trägerprofil ausrichtet.

Während der schwenkbare Haken eine horizontale Bewegung des eingesetzten Abspannsystems ermöglicht, gestattet der kugelförmige Aufhängungsbereich eine vertikale Rotation des Abspannsystems. Dadurch kann sich der Haken frei schwingend bewegen.

Während dieses komplexe System die uneingeschränkte Bewegung des Abspannsystems mit dem schwingenden Trägerprofil gestattet, ist

dennoch keine Verdrehung der Transporteinheit möglich. Diese weist kontinuierlich mit der offenen Seite nach oben. Dies ist ein wichtiges Merkmal zur Maximierung der Zugfähigkeit des vorinstallierten ultraleichten optischen Kabels, das bei Bedarf eine einfache und schnelle zusätzliche Kabelverlängerung ermöglicht.

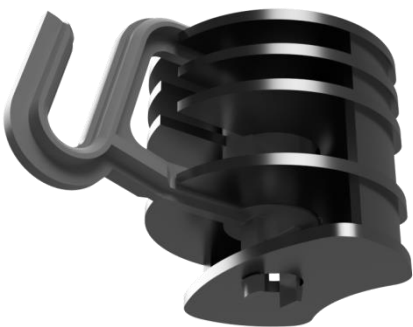
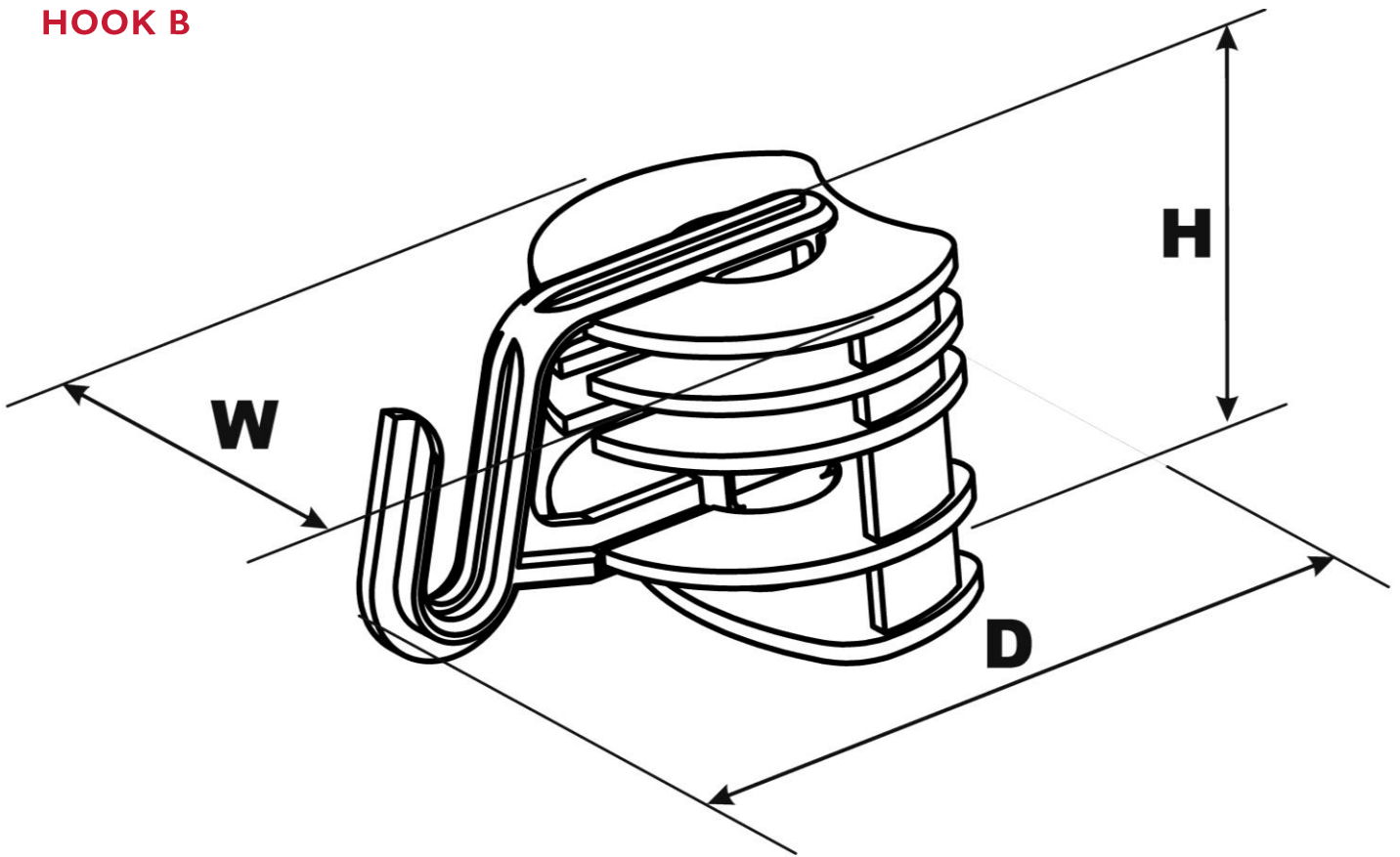
Die anwendungsspezifische Ausführung des Hakenquerschnitts (Ausführung „B“) sorgt für den Kontakt an drei Punkten zwischen der befestigten Halteklammer (C-RAIL-BRACKET) und dem Haken selbst. Dieser 3-Punkt-Kontakt gewährleistet eine gleichmäßige Verteilung der inneren mechanischen Spannung in Haken und Haltearm, wodurch gleichzeitig die mechanische Spannungsbelastung im Prozess verringert wird. Die Mehrkontakt-Aufhängelösung ist darüber hinaus so ausgebildet, dass eine freie Bewegung (Schwingen) der Halteklammer stattfinden kann. Ein in diesem Fall unbedingt erforderliches Anwendungsmerkmal.

Beide Produktausführungen bestehen aus zwei Komponenten: Ein geteiltes Gehäuse und das Hakenelement.

Der C-RAIL-HOOK kann auf Masten aus Holz oder Beton befestigt werden. Er lässt sich entweder mit einem Stahlband oder mit Schrauben fixieren, die in oder durch den Mast gebohrt werden.

PRODUKT DETAILS

HOOK B



PRODUKTINFORMATION

Nettogewicht	188 g/kit
Material	PA6 GF30
Vertikalbelastung	Max. 400 N

ABMESSUNGEN

D: ... mm
W: ... mm
H: ... mm

VERPACKUNGSDetails

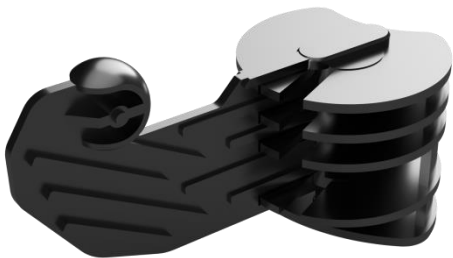
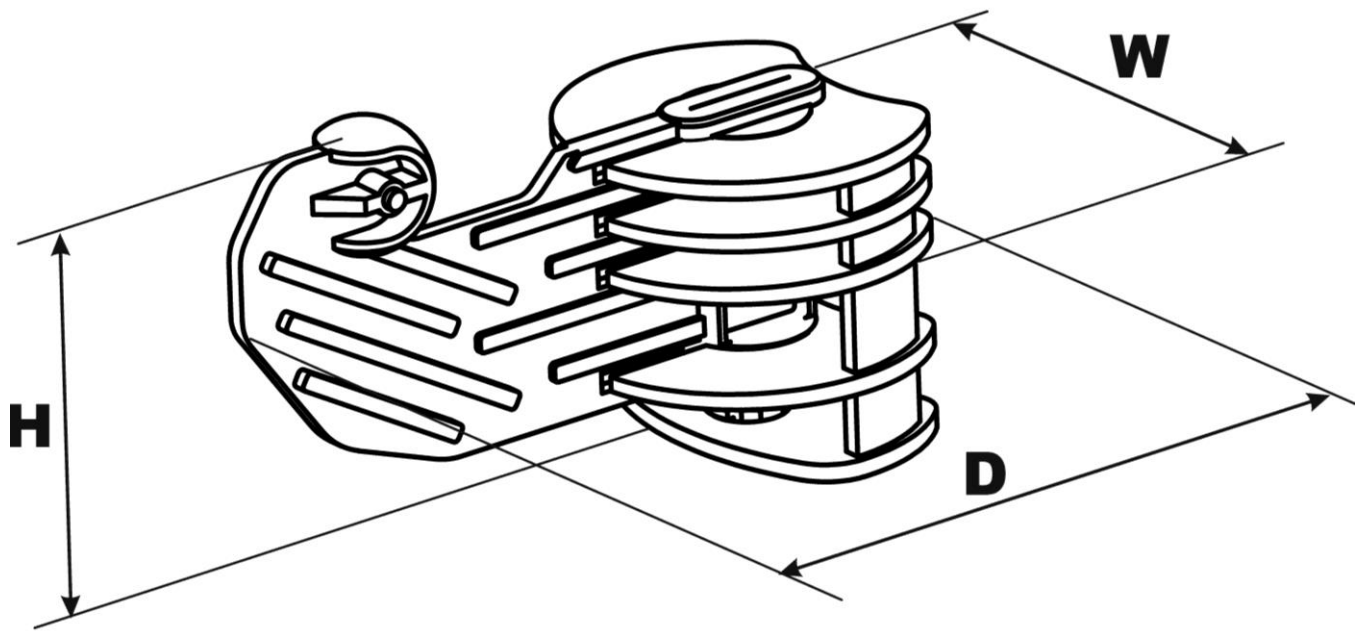
Dimensionen	22 cm x 22 cm x 22 cm
Schachteln/Palette	90 Schachteln

BESTELLBESCHREIBUNG

C-Rail-Hook-B-(10) – 10 Sets Masthaken zur Installation der Halteklammer (C-RAIL-BRACKET), verpackt in Kartonschachteln. Inhalt je Kit: 1 x Hakengehäuse & 1 x Haken B	
VPE (Verpackungseinheit)	20 Kits
MOQ (Mindestbestellmenge)	1 Schachtel

PRODUKT DETAILS

HOOK A



PRODUKTINFORMATION

Nettogewicht	188g/kit
Material	PA6 GF30
Horizontalbelastung	Max. 1800 N

ABMESSUNGEN

D: ... mm
W: ... mm
H: ... mm

VERPACKUNGSDetails

Dimensionen	22 cm x 22 cm x 22 cm
Schachteln/Palette	90 Schachteln

BESTELLBESCHREIBUNG

C-RAIL-HOOK-A-(20) – 20 Sets Masthaken zur Installation des Abspannsystems (C-RAIL-ANCHOR) verpackt in Kartonschachteln. Inhalt je Kit: 1 x Hakengehäuse & 1 x Haken A	
VPE (Verpackungseinheit)	20 Kits
MOQ (Mindestbestellmenge)	1 Schachtel